

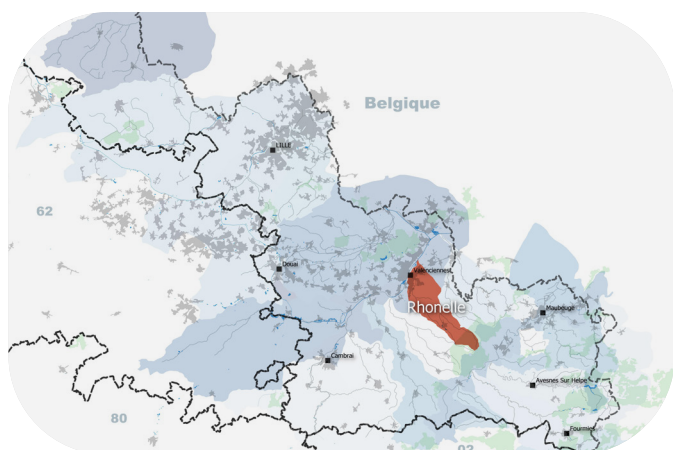


FÉDÉRATION DÉPARTEMENTALE

PÊCHE



Rhonelle -59.15.-S.-Très perturbé Crédits photo FDAAPPWA 59



Rhonelle



RIVIÈRE À
TRUITE FARIO
Contexte salmonicole

Plan

Départemental pour la
Protection du milieu aquatique et la
Gestion des ressources piscicoles

État du cours d'eau :

Très perturbé



L'ESSENTIEL

VERSION N° 1 - JANVIER 2023

> SENSIBILISER > PROTÉGER > PARTAGER

LES POISSONS PRÉSENTS DANS LES COURS D'EAU



Le chabot commun espèce d'accompagnement de la Truite fario.

La Rhonelle présente une diversité assez faible avec 13 espèces mais cohérente en contexte salmonicole. L'espèce repère truite fario peut être considérée comme absente de ce cours d'eau (présence liée à des repeuplements).



Espèces communes

Carassin argenté, Carpe commune, Chevesne, Epinoche, Gardon, Goujon, Loche franche, Truite arc-en-ciel, **Truite commune**



Espèces patrimoniales

Able de Heckel, Brochet, Chabot commun, Lamproie de Planer

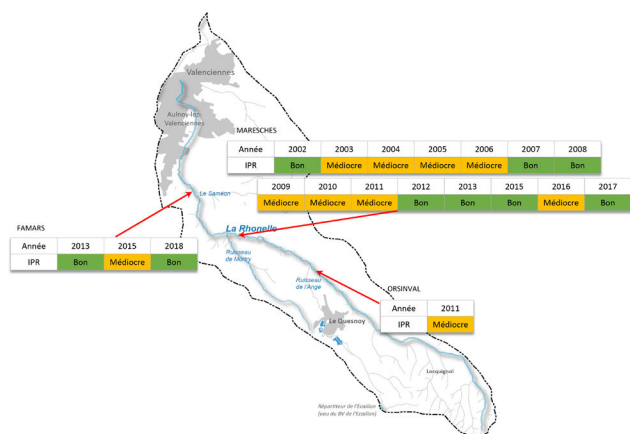
Espèces repères = **souligné**



Espèces exotiques

Pas d'espèces connues

ÉTAT DU PEUPEMENT PISCICOLE



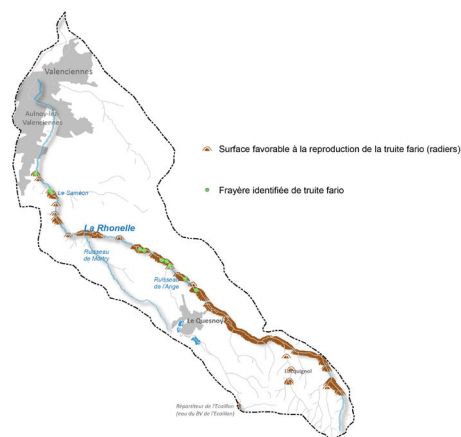
Etat moyen

La qualité du peuplement piscicole varie entre bon et médiocre. Les espèces d'accompagnement de la truite fario sont présentes, mais le peuplement perturbé par la présence de plusieurs espèces d'eau calmes non caractéristiques de ce cours d'eau.

L'anguille n'est pas présente sur ce cours d'eau alors qu'elle est présente à l'aval sur l'Escaut (Impact des ouvrages aval et de la partie souterraine de Valenciennes).

Indice Poissons Rivière, mesure l'écart entre le peuplement observé et le peuplement de référence d'un milieu peu impacté par les humains.

ÉTAT DES ESPÈCES REPÈRES



Mauvais état

La truite fario est présente en tant qu'espèce repère, mais est clairement liée à des repeuplements effectués par les AAPPMA, aucune population sauvage ne semble subsister.

L'aire de répartition de l'espèce ne se situe que sur la partie aval du bassin. Si de rares nids de ponte ont pu être observés ponctuellement, le recrutement annuel en truitelle est nul.

LES PRESSIONS QUI PÈSENT SUR LE MILIEU



**OUVRAGES
HYDRAULIQUES**



POLLUTIONS



**AGRICULTURE
INTENSIVE
ET ÉROSION
DES SOLS**



**DISPONIBILITÉ
EN FRAYÈRES**



**PRÉLÈVEMENTS
D'EAU ET
ÉTIAGE**

+

**ABSENCE DE
SOUCHE LOCALE
DE TRUITE FARIO**

PRÉCONISATIONS POUR LA GESTION PISCICOLE



- Gestion d'usage en truite arc-en-ciel.
- Gestion raisonnée en truite fario.
- Réintroduction d'une souche de truite fario notamment à l'amont du bassin (vers une gestion patrimoniale).

« *La gestion patrimoniale vise à préserver les populations piscicoles naturelles et les capacités de production du milieu, sans créer de déséquilibres sur les populations naturelles, en préservant le milieu ou en agissant sur les principales causes de perturbations.* »

PRÉCONISATIONS POUR LA GESTION DES MILIEUX



- Restauration de la continuité écologique (Moulin d'Artres, Villers Pol, Orsinval en priorité).
- Restauration de la continuité écologique pour l'anguille (Seuil en palplanche à la confluence avec l'Escaut, moulin de Marly et d'Aulnoy lez Valenciennes).
- Restauration de frayères à truite fario.
- Restauration d'habitats piscicoles et gestion différenciée des embâcles.



- Maintien du réseau de suivi scientifique.
- Maintien du suivi de la truite fario.
- Surveillance de la remontée de l'anguille sur le vieil Escaut.
- Suivi des niveaux d'eau à l'étiage.



- Protection rapprochée.
- Lutte contre l'érosion des sols agricoles.

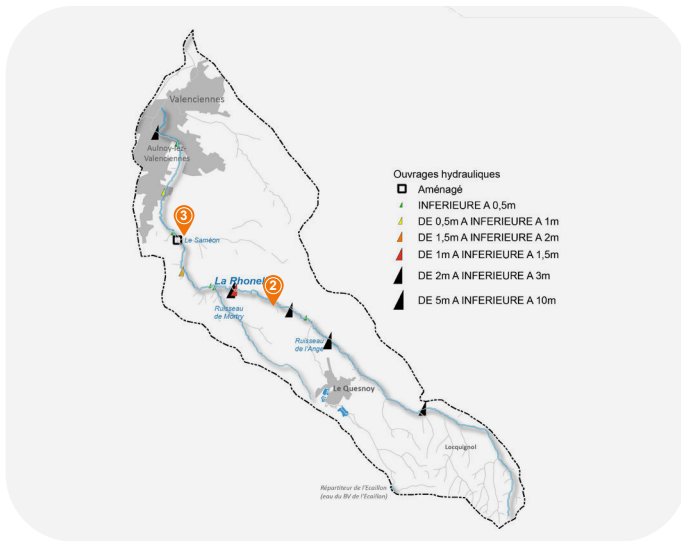


- Amélioration de l'assainissement.

VERS DES COURS D'EAU PLUS NATURELS ET FONCTIONNELS

Retour sur quelques actions réalisées ces 10 dernières années

Conception : Biotope Communication



■ Aménagement d'ouvrage (Valenciennes Métropole, 2013)

Résultats :

Décloisonnement d'une partie du linéaire aval pour la truite fario.

② Protection rapprochée (FDAAPPMA 59, 2015-2019)

Résultats :

Lutte contre l'apport en matières en suspension et protection de la ripisylve.

③ Restauration de frayères à truite fario (FDAAPPMA 59/ Valenciennes Métropole, 2014)

Résultats :

Diversification des habitats et des écoulements.
Surfaces propices à la reproduction de la truite fario.

52 644.6€ investis (FD59)

Protection rapprochée

3.2km de berges concernées par de la protection de berge, l'installation d'abreuvoirs à bétail et de passages pêcheur.

POUR EN SAVOIR +

LE PDPG

En complément de cette fiche de synthèse, retrouvez sur www.peche59.com :

- La fiche technique complète du contexte piscicole
- La méthodologie du PDPG
- Plusieurs documents de synthèses



VOTRE CONTACT

Fédération du Nord
pour la Pêche et la Protection
du Milieu Aquatique

contact@peche59.com

Tél. : 03 27 20 20 54

7-9 Chemin des Croix – BP 50019

59530 LE QUESNOY

www.peche59.com



La Fédération de pêche du Nord dispose d'une expérience de plus de 10 ans dans les travaux de restauration des milieux aquatiques.

Notre équipe technique vous accompagne (MOA et AMO) tout au long de vos projets : priorisation des actions, soutien technique, suivi du gain écologique, etc.

N'hésitez pas à nous contacter !